



乙盛精密工業股份有限公司

ESON Precision Ind. Co., Ltd.

2021年法人說明會

ESON

免責聲明

- 本簡報及同時發佈之相關訊息，含有從公司內部與外部來源所取得的預性資訊。
- 本公司未來實際所發生的營運結果、財務狀況以及業務展望，可能與這些預測性資訊所明示或暗示的預估有所差異，其原因可能來自於各種本公司所不能控制的風險。
- 本簡報中對未來的展望，反應本公司截至目前為止對於未來的看法。對於這些看法，未來若有任何變更或調整時，本公司並不負責隨時提醒或更新。

CONTENTS



01

公司簡介

THE PART ONE

02

經營績效

THE PART TWO

03

資本支出

THE PART THREE

04

未來展望

THE PART FOUR

01

公司簡介

關於乙盛

1987

成立，從事模具加工業務，之後開始承接日系模具開發案。

2001

8月份成立昆山乙盛工廠，並於2011年取得高新技術企業證書



2002

通過 ISO9001 品質管制體系認證

取得 Green Partner 認證

2006

投入注塑成型業務，並承接日系遊戲機訂單

2008

承接電視機構部件
通過 ISO14001 環境管理體系認證

2009

進入網通/伺服器業務，

2010 年取得 OHSAS18001 職業健康安全管理體系認證
成功開發汽車模具

2012

9月成立墨西哥廠(Tijuana)
開啟海外佈局策略



2013

成立馬來西亞一廠

11月於台灣證券交易所正式掛牌上市

2015

開始承接北美品牌電動車模具及機構件訂單

2016

5月成立馬來西亞廠 -Kuala Lumpur(二廠)



2020

5月成立越南廠-廣寧

墨西哥(Tijuana) 廠擴廠

2021

墨西哥一廠、馬來西亞二廠、越南廠等持續擴廠計劃中
墨西哥二廠評估中

因應客戶需求，加強全球佈局

昆山乙盛
ESON Kunshan
2001年



烟台正乙
ESON Yantai
2009年



東莞乙宏
ESON Dongguan
2004年



台灣運營中心
臺北
ESON Taipei
2009年



越南乙盛(廣寧)
Tỉnh Quảng Ninh
ESON Vietnam
2020年



馬來西亞一廠
Bangi
ESON Malaysia I
2013年



馬來西亞二廠
Batu Pahat
ESON Malaysia II
2016年



墨西哥廠
Tijuana
ESON Mexico
2012年



ESON

汽車產品

內側部件



行李箱內飾
總成件



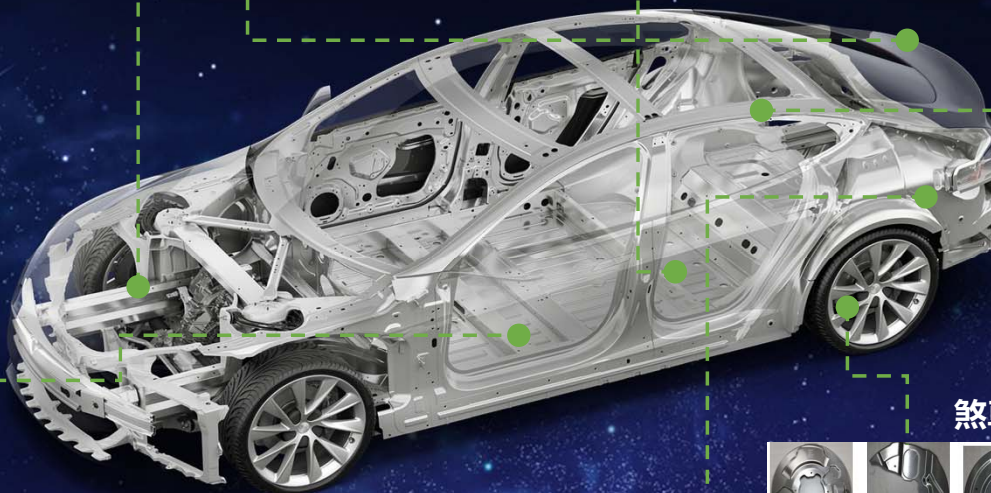
座椅部件



音響機構件



引擎室結構件



煞車防塵蓋



車身部件



電池機構組件/
總成件

車身結構部件



網雲產品



ESON

消費型產品



ESON

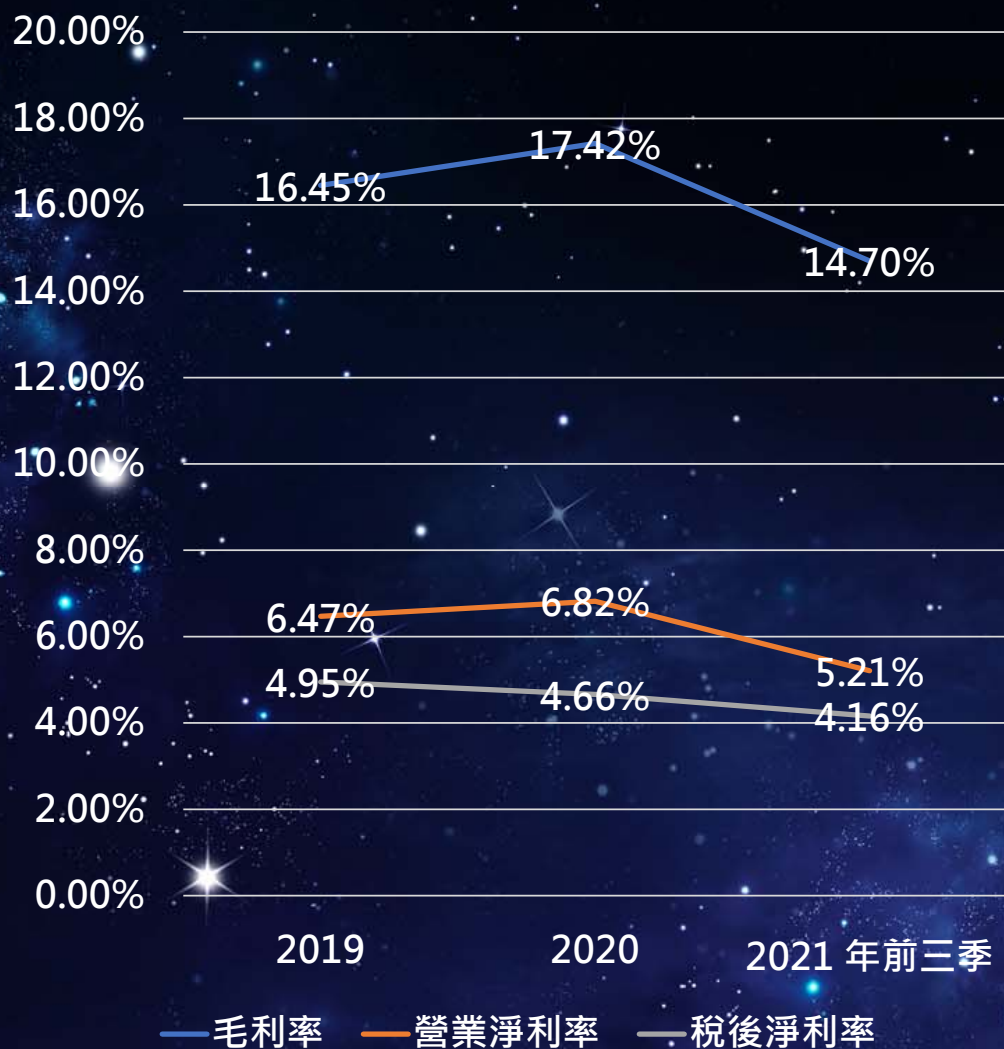
02

經營績效

綜合損益表

(新台幣千元)	2021 1~9月	2020 1~9月	YoY	2021 Q3	2020 Q3	QoQ
營業收入	8,740,848	6,786,668	28.79%	3,298,626	2,921,523	12.91%
營業毛利	1,285,053	1,193,820	7.64%	380,689	548,489	(30.59%)
營業利益	455,054	455,701	(0.14%)	122,301	257,145	(52.44%)
稅前淨利	447,550	458,095	(2.30%)	131,265	187,222	(29.89%)
所得稅費用	84,314	117,051	(27.97%)	14,041	35,180	(60.09%)
淨利歸屬於本公司業主	363,236	341,078	6.50%	117,224	152,079	(22.92%)
EPS(元)	2.16	2.02	6.93%	0.70	0.90	(22.22%)
毛利率	14.70%	17.59%	(16.43%)	11.54%	18.77%	(38.52%)
營業利益率	5.21%	6.71%	(22.35%)	3.71%	8.80%	(57.84%)
淨利率	4.16%	5.03%	(17.30%)	3.55%	5.20%	(31.73%)

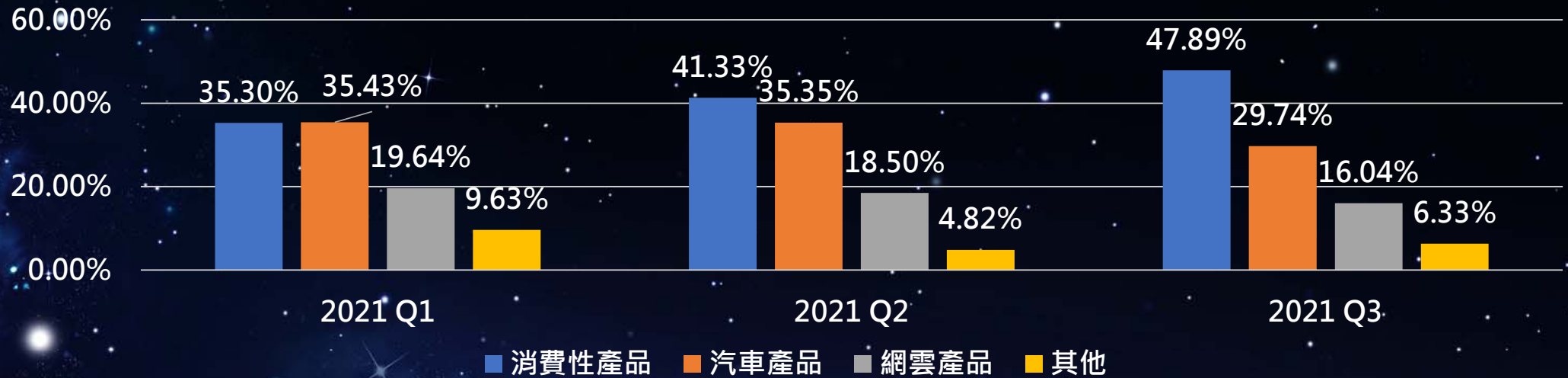
近三年三率趨勢



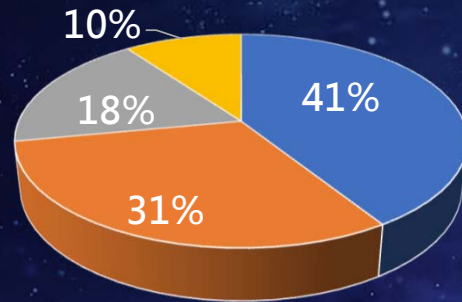
2021年前三季三率趨勢



2021年各季度產品組合比

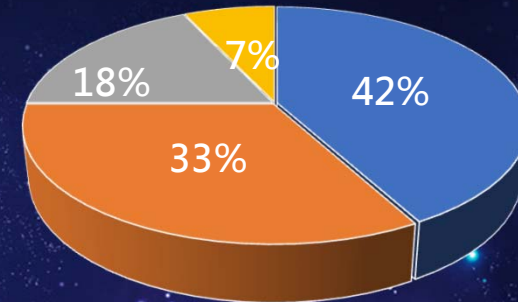


2020年產品組合



□ 消費性產品 □ 汽車產品 □ 網雲產品 □ 其他

2021年1~9月產品組合



□ 消費型產品 □ 汽車產品 □ 網雲產品 □ 其他

03

資本支出



墨西哥(Tijuana)廠區

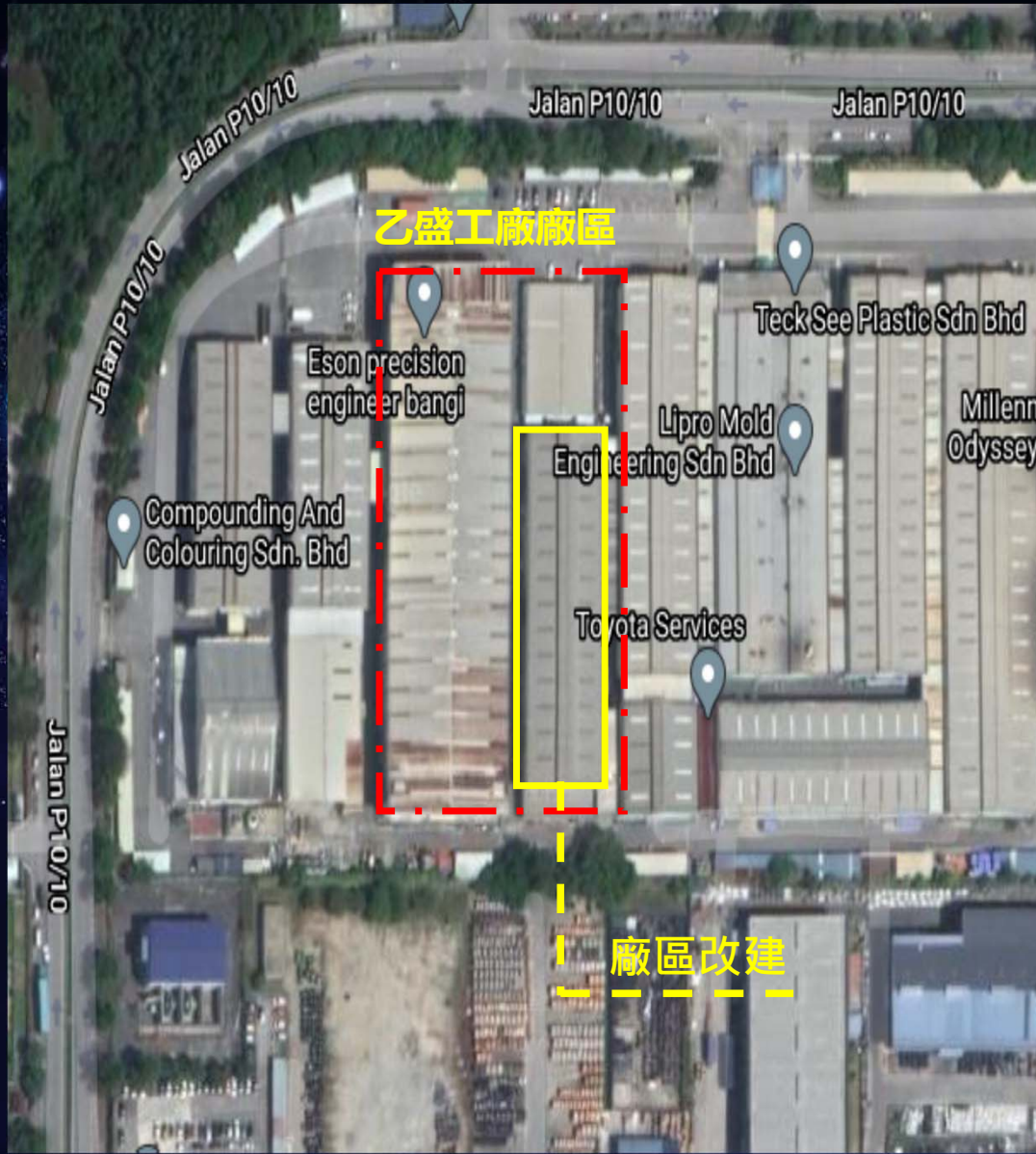
2020年：
擴充場區已經完成並開始
啟用

主要生產產品：網雲產品

2021年：
資本支出約USD1,020萬

擴充廠區土地34,000m²

預計2023年Q1投產



馬來西亞廠區II

資本資出約USD 600萬

擴建後廠房面積增加
8454m²

預計完工投產日：
01/06/2022

主要生產產品：
網雲產品
消費性產品



越南廠區

2021年

廠區已經完工並於2021年Q3開始量產

土地面積100,000m²

建築面積(一期)38,437m²

主要生產產品：
消費性產品
網雲產品



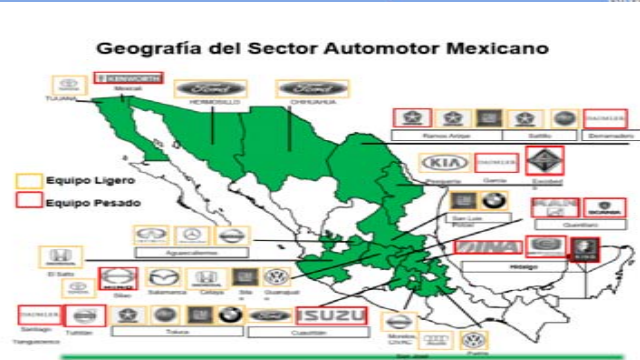
墨西哥新廠區

地理位置：墨西哥中北部

2022年資本支出約USD 1,500萬

2022年 Q4~2023 Q1投產

預計生產產品
汽車產品
消費性產品



04

未來展望

2022年 展望



營業額

汽車產品

雲網產品

消費性產品



- 相關產業展望持續上揚
- 擴廠效益逐步呈顯
- 積極跨入成長性產業

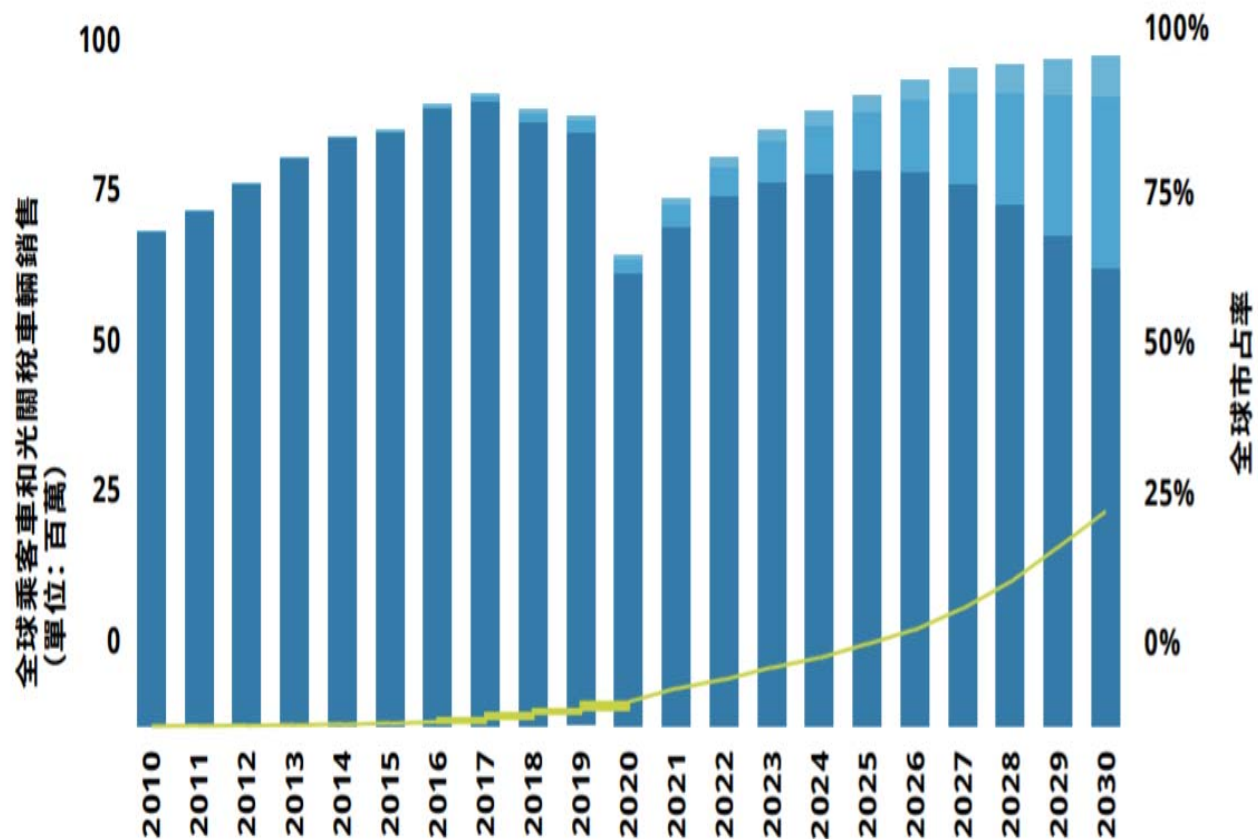
- 產業成長展望佳
- 進階總成件
- 擴廠效益逐步呈顯

- 全球佈局優勢，降低貿易壁壘
- 持續爭取新客戶

- 持續進行產品結構調整
- 進入次世代產品前庫存調整

汽車產業-EV持續成長

■ 全球ICE ■ 全球BEV ■ 全球PHEV - EV市占率



資料來源：Deloitte analysis, HIS Markit. EV-Volumes.com¹⁸

勤業眾信認為電動車預計在未來 10 年中會有 29% 的年複合增長率(CAGR)。

從 2020 年的 250 萬輛，成長到 2025 年的 1,120 萬輛。直至 2030 年達到 3,110 萬輛，其中電動汽車將佔有 32% 的新車銷售。

汽車產品策略- 進階總成

車載塑膠件製造工藝延伸

- 發泡成型技術
 - 座椅件總成 / 扶手件總成
- 熱壓成型
 - 應用於車廂內部飾件

單件部品逐步躍升為總成件

- 車門內側總成
- 車尾門內側總成
- 電動汽車 電池包機構總成



電池機構組件/
總成件



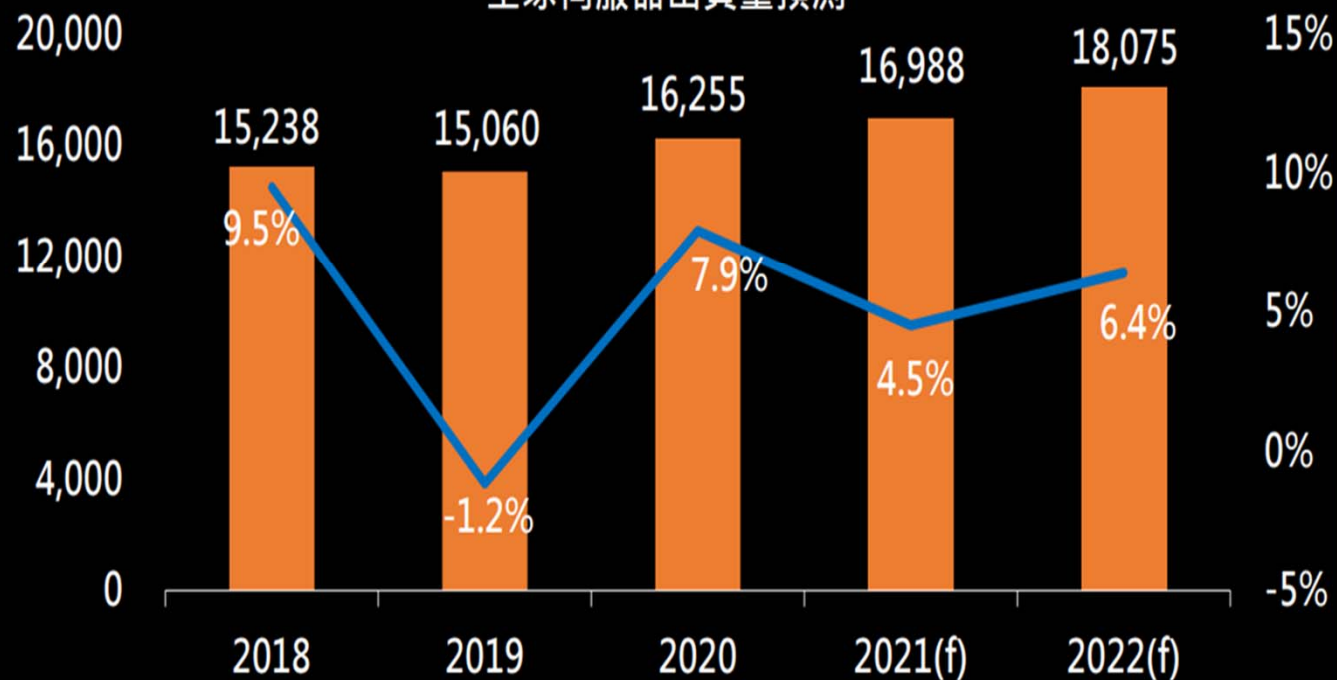
ESON

網雲產業-具規模性及成長性

預估2021年全球伺服器出貨量年增4.5%
2022年將再成長6.4%

單位：千台

全球伺服器出貨量預測



註：本報告出貨量計算基礎為主機板數。

資料來源：DIGITIMES Research · 2021/10

DIGITIMES

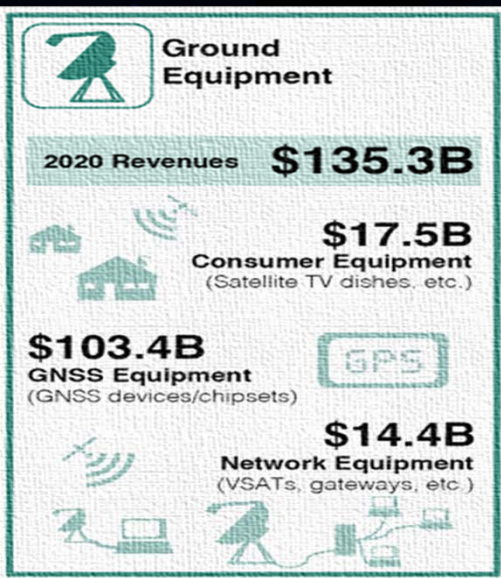
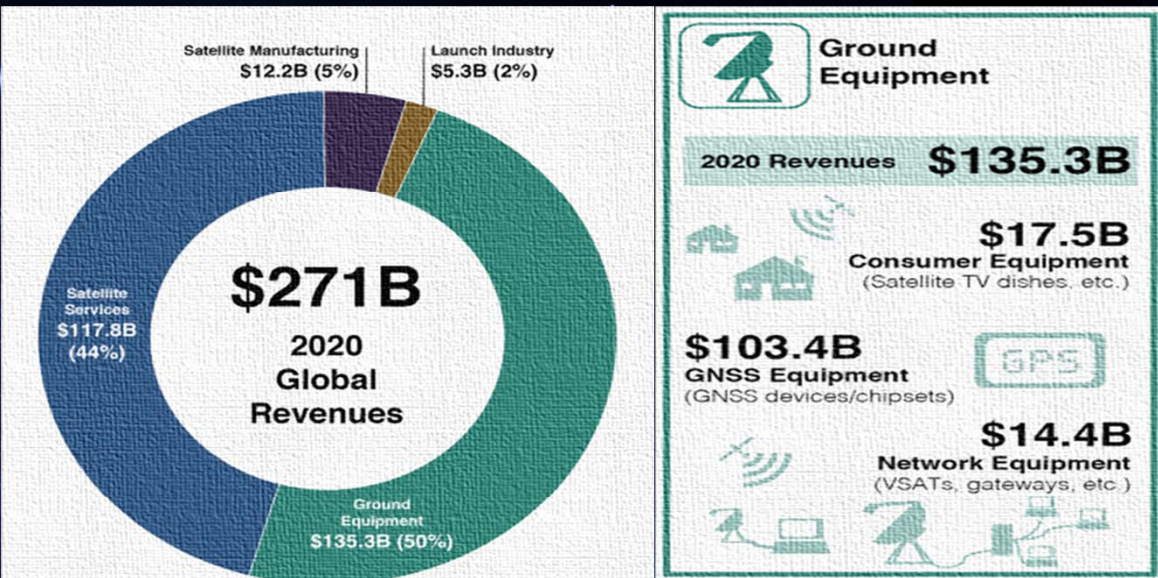
2022年全球伺服器出貨量預估年成長率 6.4%。

- 疫情推動雲端運算(影音串流平台、社群平台)與遠距上班(視訊軟體)需求
- 新興應用場景湧現使伺服器產品線更加多元化，微型資料中心、智算中心等概念普及
- 5G運用、邊緣運算與AI伺服器

雲網產品策略 全球佈局優勢，爭取調整佈局 客戶



目標成長型產業-低軌衛星(LEO)



Market	Examples	Existing Market (\$B)	Growth Trend	Barrier to Entry	Significant Activity in Taiwan	Taiwan Growth Opportunity?
Satellite Manufacturing	Boeing, Airbus, Thales Alenia Space	\$12.2	+	High	Yes	?
Launch Industry	SpaceX, Ariane, PSLV	\$5.3	+	High	Yes	
Ground Equipment		\$135.3	++			
Consumer Equipment	Cisco, Huawei, EchoStar	\$17.5	=	Medium	Yes	Yes
GNSS Equipment	Garmin, Trimble, Fugro	\$103.4B	++	Medium	Yes	Yes
Network Equipment	Hughes, Gilat	\$14.4B	+	Medium	Yes	Yes

據調研報告指出，2040年太空產業全球產值將達到美元1.04兆。

隨著開發技術/火箭回收能力的提升，相關的建造成本僅過去的6%，普及化相關設備的過程將加速完成。

其中地面設備的產值達50%。包含了GNSS(衛星導航系統)、gateways、衛星接受器、、、等

資料來源: Global Space Industry Dynamics, 2017, Bryce 2021.08.27. 富邦證券 星鏈計劃來了 張桂祥



THANK YOU

ESON